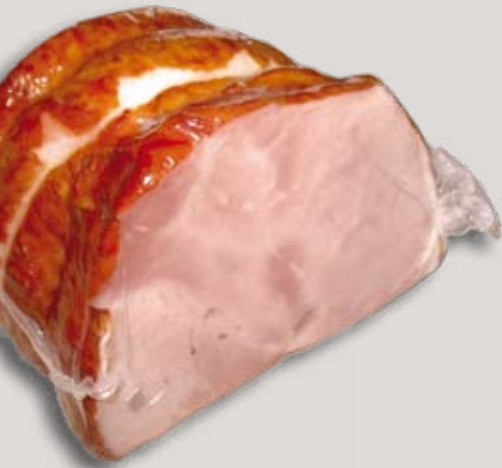


# ST 40/60-II ST 60/80-II

Manuelle Schrumpftanks

Kompaktlösungen  
für perfektes Schrumpfen





# ST 40/60-II ST 60/80-II

## Manuelle Schrumpftanks

Unsere manuellen Schrumpftanks ST 40/60-II und ST 60/80-II sind speziell für das kleine bis mittlere Produktionsaufkommen konstruiert. Sie verarbeiten jede Art von Schrumpfbeuteln und sind damit für unterschiedlichste Food-Produkte geeignet.

Die robusten taktgesteuerten Tanks sind die ideale Ergänzung zu einer vorgeschalteten manuellen Vakuummahmaschine. Zusammen mit Zusatzkomponenten wie Transportrollenbändern etc. bilden sie eine komplette kleine Produktionslinie, die von einer Person problemlos alleine bedient werden kann.



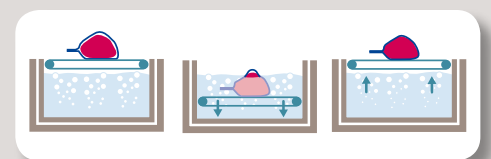


Für eine optimale und gleichbleibende Schrumpfqualität sorgen voreingestellte Tauchzeit und stufenlos regelbare Wassertemperatur, die dem Produkt und dem Beutelmateriale jeweils variabel angepasst wird.

Während der ST 40/60-II sämtliche Formate bis 400 x 600 mm mit max. 25 kg Produktgewicht schrumpft, verarbeitet der größere ST 60/80-II Verpackungsformate bis 600 x 800 mm bei einem Produktgewicht bis 50 kg.

Großer Vorteil für kleine Betriebe: Die Tauchauflage des ST 40/ 60-II wird elektromotorisch abgesenkt und benötigt keinerlei Druckluft, sodass zum Betrieb ein Elektroanschluss genügt. Feststellbare Fahrrollen sorgen bei dieser Version zudem für freie Beweglichkeit und Flexibilität im Verpackungsbereich.

Links: ST 40/60-II



Funktionsweise der Schrumpftanks: Die in Beutel verpackten Produkte werden auf die Tauchauflage gelegt (1) und in das heiße Wasser getaucht (2). Durch den kurzzeitigen Tauchvorgang schmiegt sich der Beutel faltenlos an das Produkt an, das Packgut bleibt jedoch unbeeinflusst (3).



Hygienische Reinigung: Die Tauchauflage der Schrumpftanks ist schnell und einfach entnehmbar.



Praktisch: Optional ist statt der Edelstahl- auch eine Rollen-tauchaufflage erhältlich, die den Transport erleichtert.

# ST 40/60-II ST 60/80-II Manuelle Schrumpftanks

## Technische Daten

	ST 40/60-II	ST 60/80-II
<b>Ausführung:</b>	Edelstahl, rostfrei, doppelwandig isoliert	Edelstahl, rostfrei, doppelwandig isoliert, wahlweise elektrisch oder dampfbeheizt
<b>Taktleistung:</b>	6 Takte/Min.	6 Takte/Min.
<b>Maschinenmaße:</b>	770 x 620 x 850 mm (B x T x H)	1.020 x 800 x 900 mm (B x T x H)
<b>Maße Tauchauflage:</b>	400 x 600 mm	600 x 800 mm
<b>Gewicht:</b>	ca. 107 kg	ca. 150 kg
<b>max. Produktgewicht:</b>	25 kg	50 kg
<b>Wasserinhalt:</b>	ca. 70 l	ca. 180 l
<b>Wasseranschluss:</b>	–	1/2"
<b>Elektrischer Anschluss:</b>	400 V, 50 Hz, 3 Phasen, N, PE	400 V, 50 Hz, 3 Phasen, N, PE; bei Dampfbeheizung: 400 V, 50 Hz, 3 Phasen, PE, alternativ: 230 V, 50 Hz, 1 Phase, PE
<b>Leistung:</b>	9,3 kW	18 kW
<b>Absicherung:</b>	16 A	35 A; bei Dampfbeheizung: 6 A
<b>Druckluft:</b>	–	ca. 14 NI/Takt bei 6 bar, max. Feuchtegehalt 7 g/m <sup>3</sup>
<b>Dampf:</b>	–	40 kg/h (Satttdampf) bei 1–2 bar
<b>Ausstattung:</b>	<ul style="list-style-type: none"> <li>• Elektroheizung</li> <li>• elektromotorisch betriebene Tauchauflage</li> <li>• thermostatisch geregelte Wassertemperatur mit Analoganzeige</li> <li>• Wasserstandsüberwachung zum Trockenlaufschutz</li> <li>• PP-Isolationskugeln zur Energieeinsparung und Vermeidung von Dampfbildung</li> <li>• Wasserablaufhahn 1"</li> <li>• Lenkrollen mit Edelstahlhabe und Feststell-einrichtung</li> </ul>	<ul style="list-style-type: none"> <li>• wahlweise Elektro- oder Dampfheizung</li> <li>• pneumatisch betätigte Tauchauflage</li> <li>• thermostatisch geregelte Wassertemperatur mit Analoganzeige</li> <li>• Wasserstandsüberwachung zum Trockenlaufschutz</li> <li>• PP-Isolationskugeln zur Energieeinsparung und Vermeidung von Dampfbildung</li> <li>• Wasserablaufhahn 1"</li> <li>• höhenverstellbare FüÙe</li> </ul>
<b>Optionen:</b>	<ul style="list-style-type: none"> <li>• Rollenplattform</li> <li>• Absaughaube mit Wrasenabzug</li> <li>• Sonderspannung, Sonderfrequenz</li> </ul>	<ul style="list-style-type: none"> <li>• Ausstattung mit kombinierter Elektro- und Dampfheizung</li> <li>• Flash-Pasteurisation</li> <li>• Rollenplattform</li> <li>• Absaughaube mit Wrasenabzug</li> <li>• Sonderspannung, Sonderfrequenz</li> </ul>

Technische Änderungen vorbehalten.  
Alle WEBOMATIC-Maschinen erfüllen die europaweit gültigen Bestimmungen nach CE, EMV, DIN-GOST.

## WEBOMATIC®

Maschinenfabrik GmbH  
Hansastr. 119  
D-44866 Bochum

Telefon +49 (0) 2327-3099-0  
Telefax +49 (0) 2327-3099-29  
info@webomatic.de  
www.webomatic.de