

# TL 500

Ein starkes Format  
A powerful format



# TL 500

## Vollautomatischer Schalensiegler



### Für hohe Ansprüche – und starke Formate.

Der TL 500 ist eine vollautomatische Industrielösung, die selbst große Verpackungskapazitäten spielend bewältigt: Je nach Schalengröße versiegelt dieser Traysealer bis zu 40 Trays pro Minute (inkl. Vakuum- und MAP) – und kann Schalenformate bis zu 510 x 280 x 120 mm verarbeiten!

MAP- und Vakuum- Ausrüstung sind hier Standard, so dass sich der TL 500 besonders gut für die Verpackung frischer Food-Produkte eignet und im Non-Food-Bereich für empfindliche Industriegüter sowie sterile Medizin- oder Kosmetik-Artikel.

Das geschlossene Design der TL 500 ermöglicht eine einfache hygienische Reinigung. Durch das beidseitig bedienbare Einfuhrband ist die Aufstellung der Maschine flexibel planbar: Problemlos lässt sich der TL 500 so mit Schalen-Entstapler, Füllsystemen, Pick-and-Place-Roboter etc. zu einer rationell arbeitenden Verpackungsline kombinieren. Drucker und Etikettierer können ebenfalls optional eingebunden werden.

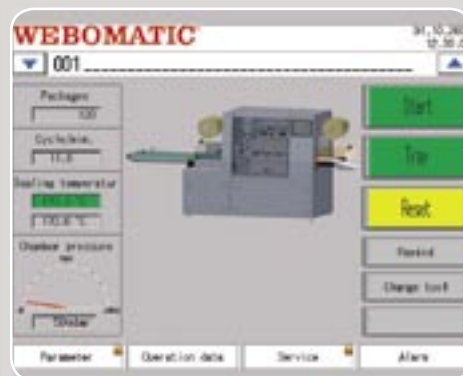
Alles drin: Leicht bedienbarer Farb-Touchscreen, Schnellspannvorrichtung für die Oberfolie, automatische Restfolienaufwicklung und praktische Schnellwechsellvorrichtung gehören zur hochwertigen Serienausstattung.

Einfaches Durchführen der Folie, leichtes Reinigen, werkzeugloser Formatwechsel.

Simple leading of the film, easy cleaning, format-changing without tools.



Präzise Schalenführung durch Führungsschienen.  
Exact tray-guidance by rails.



8"-Farb-Touchscreen mit einfacher Bedienoberfläche – ohne Sprachbarriere.

8"-colour-touch-screen with simple operating surface – without language-barrier.



Komplett herausnehmbares Transportband – für hygienische Reinigung.

Complete removable transport-belt – for hygienically cleaning.



## Fully automatic Traysealer

### For high requirements – and powerful formats.

The TL 500 is a fully automatic industrial solution more than capable to handle even large packaging capacities: Depending on tray-sizes this traysealer seals up to 40 trays per minute (incl. vacuum and MAP) and is capable to handle tray-formats up to 510 x 280 x 120 mm!

MAP- and vacuum equipment is standard so that the TL 500 especially is qualified for packing fresh food-products and in the non-food-area for sensitive industrial goods and sterile medical- or cosmetic-articles.

The traysealer has an enclosed design which makes cleaning easier and is more hygienic. Also the operator(s) can work on both sides of the infeed belt. The TL 500 can easily be combined to an efficient working packaging line, e.g. with tray-de-nesters, filling-systems, pick- and place-robots etc. Printers and labellers also may be integrated optionally.

All inclusive: Easy operating colour-touch-screen, quick release system for the top film, automatic film remnant rewinder and practical quick change device belong to the high quality serial equipment.



Hoher Standard: Restfolienaufwicklung und Auslaufband.  
High standard: film remnant rewinder and discharger belt.

# TL 500

## Vollautomatische Schalensiegelmaschine

### Fully automatic Traysealer

#### Technische Daten | Technical Data

##### Schalen:

Siegelwerkzeugsatz jeweils komplett mit Konturschneidung.

Max. Schalenabmessungen:

1fach Nutzen:	510 x 280 x 120 mm
2fach Nutzen:	245 x 280 x 120 mm
3fach Nutzen:	160 x 280 x 120 mm
4fach Nutzen:	115 x 280 x 120 mm

Weitere Nutzen und Formen auf Anfrage.

##### Technische Daten:

Steuerung:	Mitsubishi FX
Farbbildschirm:	65.536 Farben, 8"
Taktleistung:	Vakuum + MAP + Siegeln: bis zu 10 Takte/min. Nur Siegeln: bis zu 17 Takte/min.
Außenmaße:	ca. 3.400 x 960 x 1600 mm (B-T-H, geschlossen)
Gewicht:	ca. 750 kg (je nach Ausstattung)
Folientransport:	automatische Auf- und Abwicklung der Folie und der Restfolie inkl. Schnellspanvorrichtung für Kerndurchmesser Ø 3"/76mm
Oberfolienbreite:	max. 315 mm, abhängig von der verwendeten Schale
Folienrollendurchmesser:	max. 300 mm
Elektrik:	400V, 50 Hz, 3 Ph., N, PE
Leistung:	6 kW (bei einer 100 m <sup>3</sup> /h Vakuumpumpe)
Druckluft:	ca. 30 NI/Takt bei konstant 7 bar
Kühlwasser:	nicht erforderlich
Vakuum:	100, 160, 250, 300 m <sup>3</sup> /h Vakuumpumpe integriert

##### Optionen:

Schnellwechsellvorrichtung, Fotozelle, Telekommunikationsmodul, Separator, O<sub>2</sub>-Ausstattung, Gasmischer

##### Trays:

Sealing die set with contour cutting.

Max. tray dimensions:

Sealing die 1fold:	510 x 280 x 120 mm
Sealing die 2fold:	245 x 280 x 120 mm
Sealing die 3fold:	160 x 280 x 120 mm
Sealing die 4fold:	115 x 280 x 120 mm

Further sealing dies and forms upon request.

##### Technical data:

Control system:	Mitsubishi FX
Colour touch-screen:	65.536 colours, 8"
Capacity:	Vacuum + MAP + Sealing: up to 10 cycles/min. Only Sealing: up to 17 cycles/min.
External dimensions:	approx.. 3.400 x 960 x 1600 mm (W-D-H, closed)
Weight:	approx. 750 kg (depending on the equipment)
Film transport:	automatic unwinding and rewinding of the film and the film remnants incl. quick release system with core Ø 3"/76mm
Top film width:	max. 315 mm, depending on the tray
Film reel diameter:	max. 300 mm
Electric:	400V, 50 cy, 3 Ph., N, PE
Capacity:	6 kW (with a 100 m <sup>3</sup> /h vacuum pump)
Compressed air:	approx. 30 NI/cycle with constant 7 bar
Cooling water:	not required
Vacuum:	100, 160, 250, 300 m <sup>3</sup> /h vacuum pump integrated

##### Options:

Quick change device, Photocell, Telecommunication module, Separator, O<sub>2</sub>-equipment version, Gas mixing unit

Technische Änderungen vorbehalten.

Alle WEBOMATIC-Maschinen erfüllen die europaweit gültigen Bestimmungen nach CE, EMV, DIN-GOST.

Technical modifications reserved.

All WEBOMATIC machines fulfil the European valid regulations regarding CE, EMV, DIN-GOST.

## WEBOMATIC®

Maschinenfabrik GmbH

Hansastr. 119

D-44866 Bochum

Telefon +49 (0) 2327-3099-0

Telefax +49 (0) 2327-3099-29

info@webomatic.de

www.webomatic.de